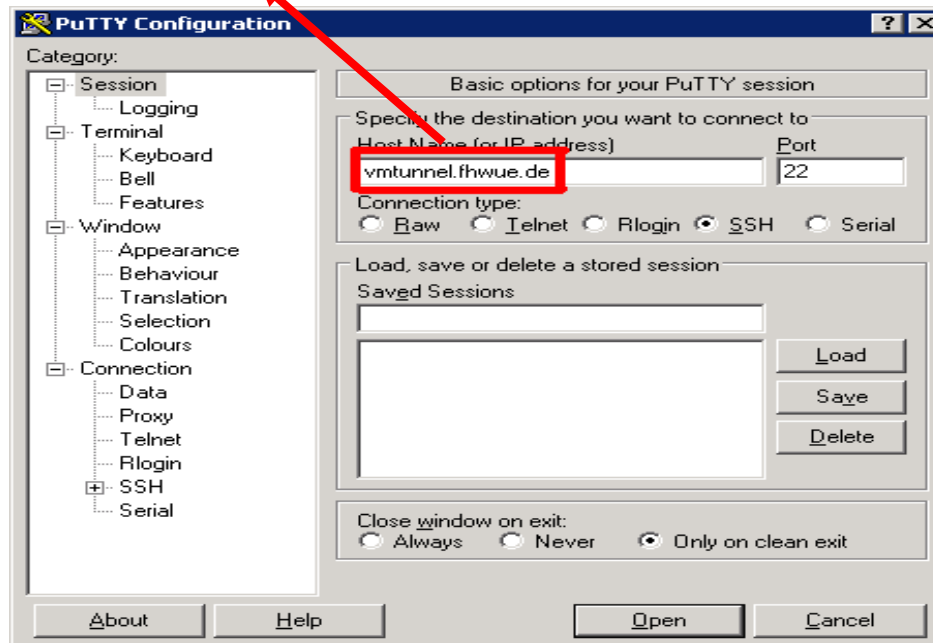
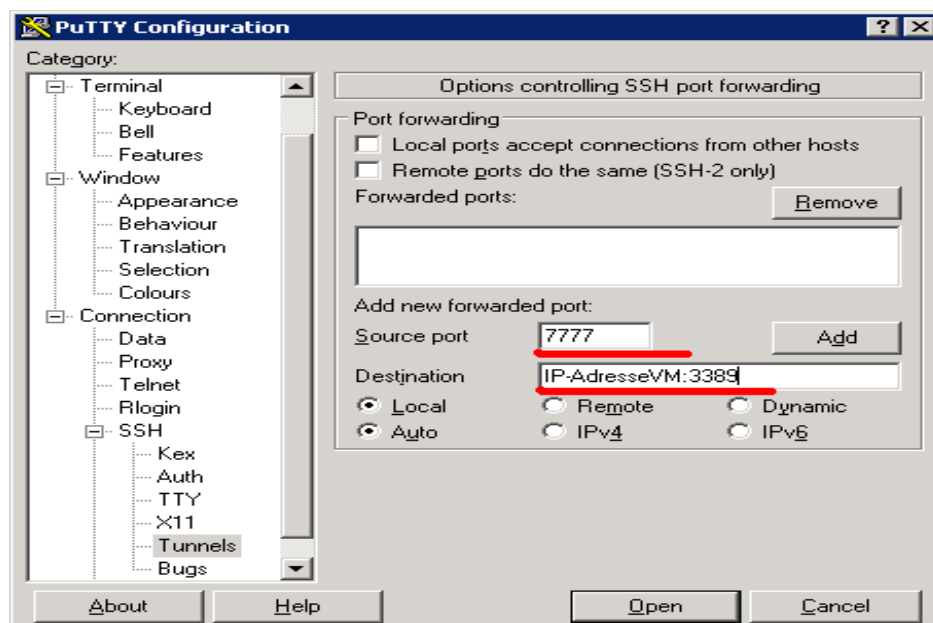


## Sicherer Remote Desktop Zugang mittels SSH

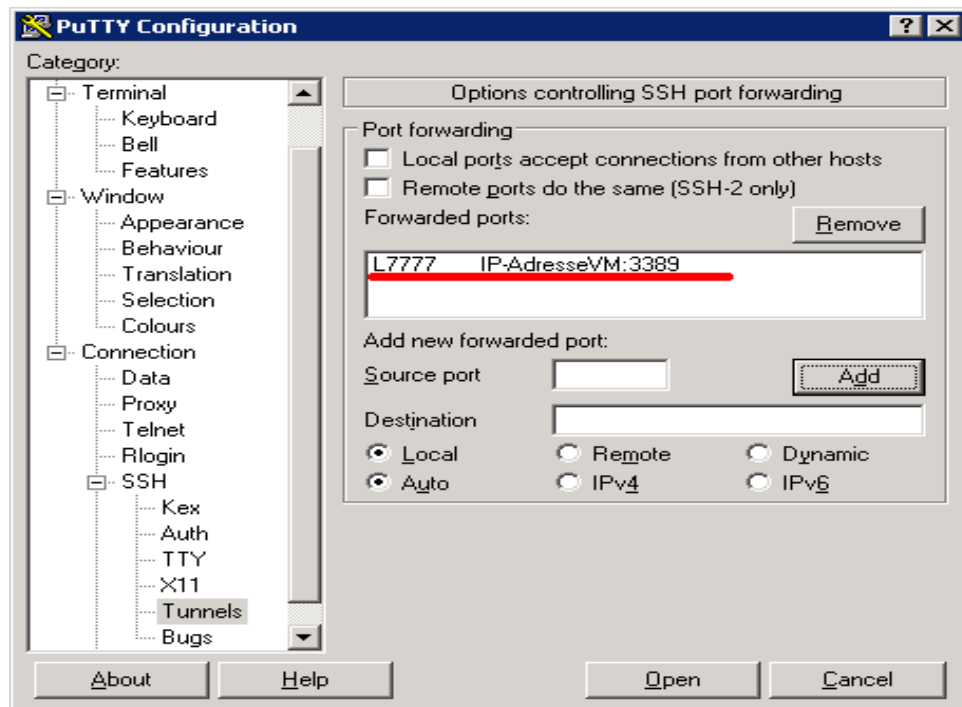
1. Putty muss lokal auf dem Rechner vorhanden sein. Falls nicht, bitte unter <http://www.chiark.greenend.org.uk/~sgtatham/putty/download.html> downloaden.
2. Putty öffnen und Daten anhand der Illustration eingeben:
  - 2.1 Die IP-Adresse oder den FQDN bei „Host Name“ eingeben.  
(194.95.220.6 / vmtunnel.fhwue.de)



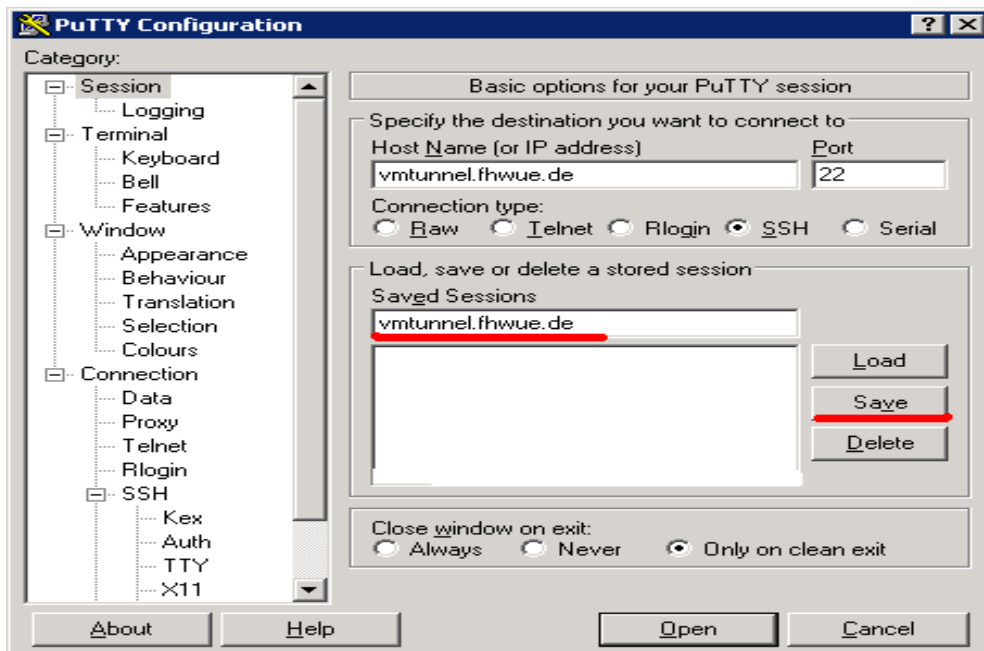
Vorbereitung des Tunnels zur Nutzung von RDP.  
„Source Port“ sollte ein Port > 1023 sein. „Destination“ ist die IP-Adresse der eigenen Studenten VM und der Port 3389 für MS Remote Desktop.  
Den Vorgang mit dem Button „Add“ abschließen.



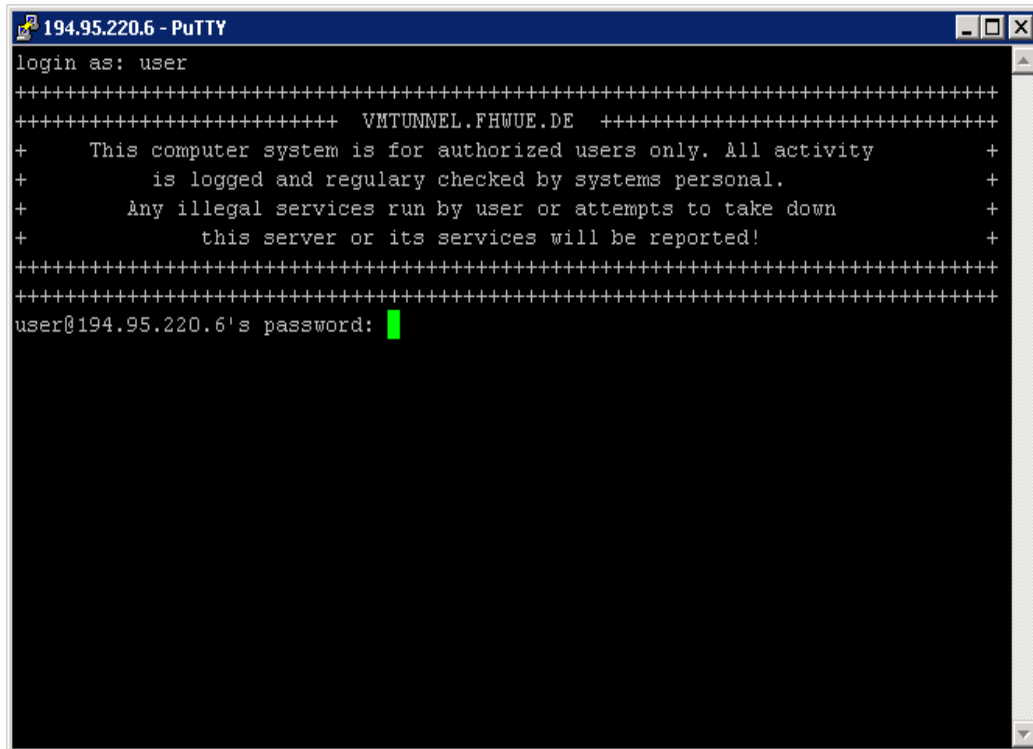
Nach erfolgreichem „Add“ sieht die Tunnelkonfiguration nun so aus.



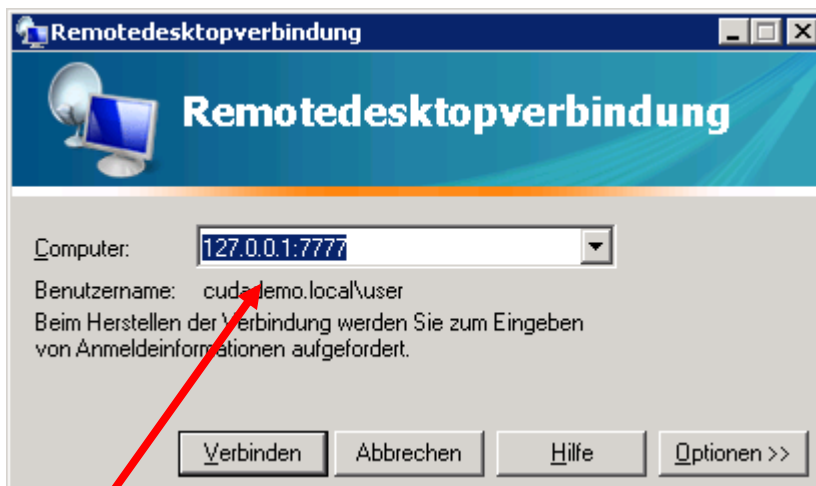
Unter „Session“ muss die Konfiguration abschließend gespeichert werden.



Mit „Open“ wird nun die Verbindung zu dem SSH-Server hergestellt.  
Die globalen Active Directory (**Matrikelnummer**) Anmeldedaten dienen zur  
Authentifizierung gegenüber dem SSH-Server.



Jetzt kann man sich per Remote Desktop Client an seiner VM-Maschine anmelden.



**127.0.0.1:Port / localhost:Port (als Port nehmen Sie den vorab definierten Source Port)**